



# Sostenibilidad Corporativa 2025

## MENSAJE PRESIDENCIA

En Global Seguros de Vida S.A., generamos valor alineados a nuestra misión de brindar tranquilidad a nuestros clientes y sus familias en todas las etapas de su vida. Nuestra gestión de negocios se fundamenta en los principios de los Objetivos de Desarrollo Sostenible (ODS) de la ONU, buscando impactar positivamente a la sociedad más allá de los estándares regulatorios.

Reconocemos como nuestros resultados afectan y dependen de diversos grupos de interés. Por ello, la gestión de riesgos emergentes, con enfoque en criterios Ambientales, Sociales y de Gobernanza (ASG), son claves para el desempeño de este proceso.

Los invitamos a conocer cómo nuestra visión de sostenibilidad se materializa en cada aspecto de nuestra operación, impactando positivamente a nuestros clientes, colaboradores y la sociedad.

**1. Rol Asegurador:** orientamos nuestro rol hacia el desarrollo de productos que integran criterios de sostenibilidad social y solidez técnica, con énfasis en soluciones de protección que aportan al bienestar de las personas y sus familias.

**2. Rol Inversionista:** Incorporamos criterios ASG en la gestión del portafolio que respalda nuestras reservas técnicas. En 2025, el 71% de nuestras inversiones cumple con estos criterios, y seguimos avanzando en los estándares internacionales establecidos por el PRI.

**3. Rol Corporativo:** Fomentamos el bienestar y desarrollo integral de nuestros colaboradores bajo una cultura humana, competitiva y responsable. Además, continuamos midiendo nuestra Huella de Carbón, como base para diseñar y ejecutar planes un uso eficiente de recursos.

Finalmente, y muy importante, trabajamos bajo altos estándares de gobierno corporativo, promoviendo una comunicación abierta y efectiva con nuestros grupos de interés a través de nuestras plataformas de comunicación digital y presencial.

Nuestro compromiso con la sostenibilidad es la base de nuestro propósito como compañía.

*Felipe Daza*



## Sostenibilidad basada en la Gestión de Roles



La evaluación de riesgos emergentes, con un enfoque integral en los factores ASG (Ambientales, Sociales y de Gobernanza), se presenta como un pilar estratégico para fortalecer el desarrollo sostenible de los negocios de la compañía y generar valor a largo plazo. Este abordaje no solo permite anticipar desafíos futuros, sino también identificar oportunidades que impulsen la competitividad en un entorno en constante cambio.

Para garantizar una gestión efectiva desde el 2023, hemos estructurado este enfoque en tres roles estratégicos, cada uno con una función específica que contribuye de manera sinérgica al éxito del conjunto. La colaboración y la alineación entre estos roles son esenciales para maximizar el impacto y asegurar que los esfuerzos se traduzcan en resultados sostenibles y tangibles.



## 1. Rol Asegurador - Producto Sostenible

Global Seguros de Vida S.A., en respuesta a los desafíos de un entorno cambiante, orienta su rol asegurador hacia el desarrollo de productos que integran criterios de sostenibilidad social y solidez técnica, con énfasis en soluciones de protección que aportan al bienestar de las personas y sus familias.



Protección de la estabilidad familiar para facilitar el acceso a la educación superior



Acceso a productos de menor precio con enfoque de inclusión social



Gestión responsable del riesgo por medio reglas claras en la administración de las pólizas



Diseño de productos enfocados a cubrir necesidades en regiones diferentes a Bogotá



Sostenibilidad técnica en el largo plazo (Suficiencia tarifaria)

La Compañía prioriza su contribución a los Objetivos de Desarrollo Sostenible más directamente relacionados con su rol asegurador, enfocándose especialmente en el acceso a la educación, la inclusión financiera y la protección social, como ejes de impacto sostenible.



# 1. Rol Asegurador - Enfoque desde Portafolio de productos

## Social



Global Seguros orienta su rol asegurador a la protección financiera y al bienestar de las personas y sus familias, a través de un portafolio de productos de vida y protección que contribuyen a la continuidad de proyectos educativos, laborales y personales.

### Seguro Educativo

- El Seguro Educativo se consolida como un producto estratégico de **impacto social**, facilitando la continuidad del acceso a la educación formal mediante soluciones diseñadas para proteger a las familias ante eventos inesperados
- Durante 2025, la Compañía fortaleció su oferta de seguros educativos mediante el lanzamiento y ajuste de productos con **primas más asequibles y con facilidades de pago**, ampliando su alcance hacia nuevos segmentos de mercado y **promoviendo la inclusión financiera** más allá de los estratos de ingresos altos

### Otros productos

- Rediseño de productos desligando la actualización de primas y valores asegurados a **indicadores financieros de alto costo** como el Salario Mínimo.
- Rediseño de condiciones contractuales que **faciliten la permanencia en el tiempo** pero que en la eventualidad de renuncia al aseguramiento, tengan **menor impacto económico**.

## Ambiental



(Enfoque transversal)

Desde su rol asegurador, Global Seguros incorpora prácticas orientadas a la eficiencia operativa y al uso responsable de los recursos, apoyadas en la digitalización de los procesos asociados a la gestión de sus productos.

## Gobernanza



El diseño y administración del portafolio de productos de Global Seguros de Vida S.A. se fundamenta en principios de solidez técnica, transparencia y sostenibilidad en el largo plazo.

- Durante 2025 se realizaron **ajustes técnicos** en algunos productos de **Vida Individual**, orientados a preservar la **sostenibilidad financiera** y operativa del producto.
- En el producto de **pensiones voluntarias**, se llevaron a cabo ajustes relacionados con comisiones, gastos y mejora en la redacción de los clausulados, fortaleciendo la claridad contractual y la **protección del cliente**.
- Monitoreo del **resultado técnico de los productos**, a través de herramientas de Backtesting que permitan identificar e implementar **oportunidades de mejora**, garantizando la sostenibilidad financiera y operativa de la Compañía a largo plazo.



# 1. Rol Asegurador - Alianzas para retribuir a la Comunidad

## Convenios con Universidades

A través del desarrollo de programas de becas donde la participación voluntaria de empleados y la interacción con beneficiarios potencializa el aporte de la compañía a la Sociedad.

Se brinda a estudiantes de último semestre la oportunidad de realizar prácticas en áreas de interés, acompañados de mentores y líderes de la empresa, asegurando un aprendizaje significativo y resultados positivos para ambas partes.





## 2. Rol Inversionista

### HACIA UN PORTAFOLIO SOSTENIBLE DE INVERSIONES



Integramos criterios ambientales, sociales y de gobernanza (ASG) en la gestión de nuestro portafolio de inversiones, reafirmando nuestro compromiso con la sostenibilidad a largo plazo.

Como signatarios de los Principios de Inversión Responsable (PRI) desde 2022, adoptamos un enfoque que no solo prioriza el rendimiento financiero, sino también el impacto positivo en el medio ambiente, las comunidades y las prácticas de gobernanza.

Esta estrategia nos permite identificar oportunidades de inversión que generan valor compartido, reducir riesgos asociados a factores ASG y alinearnos a las mejores prácticas de la industria.

A través de este enfoque contribuimos de manera activa al cumplimiento de varios Objetivos de Desarrollo Sostenible (ODS), demostrando nuestro liderazgo y responsabilidad en la promoción de un desarrollo más justo, inclusivo y sostenible.



## 2. Rol Inversionista





## 2. Rol Inversionista

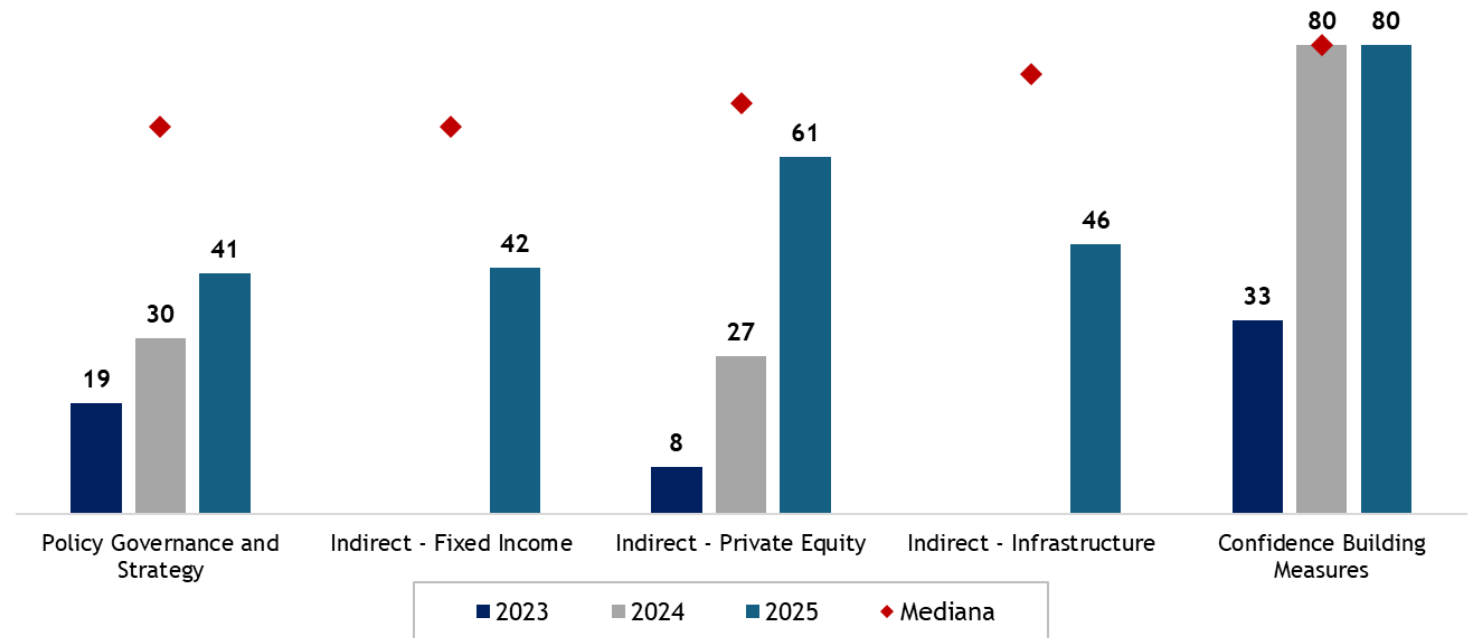
2025

La compañía realizó la segunda evaluación de signatarios PRI obligatoria, en donde hubo mejoras significativas

- Mejora en los resultados PRI vs 2024.
- Se incrementó la cobertura de la política en el 71% de los AUM.
- Acceso anticipado a evaluación modelo signatarios PRI 2026.
- Mejora en el seguimiento de los fondos y emisores "Signatarios PRI".

Resumen de resultados PRI

- Medidas de Fomento de la Confianza - a la par global.
- Infraestructura, Fondos de Capital Privados y Renta Fija - cerca a los mejores estándares globales.
- Política, Gobernanza y Estrategia en mejora continua.



71% del total AUM cubiertos por la política de inversión responsable

### 3. Rol Corporativo - Nuestros Colaboradores

Cuando los colaboradores perciben que su lugar de trabajo contribuye activamente a la protección del medio ambiente y al fomento de la sostenibilidad, se sienten motivados a participar en las iniciativas de la organización, involucrándose en la gestión adecuada de residuos, el uso eficiente de los recursos y la reducción de emisiones de carbono.

En este sentido, se han desarrollado programas de capacitación y sensibilización sobre temas ambientales que no solo informan a los colaboradores sobre las mejores prácticas, sino que también los empoderan para tomar decisiones responsables en su día a día, tanto dentro como fuera del lugar de trabajo.



#### Funcionarios Sostenibles:

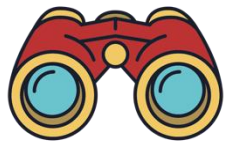
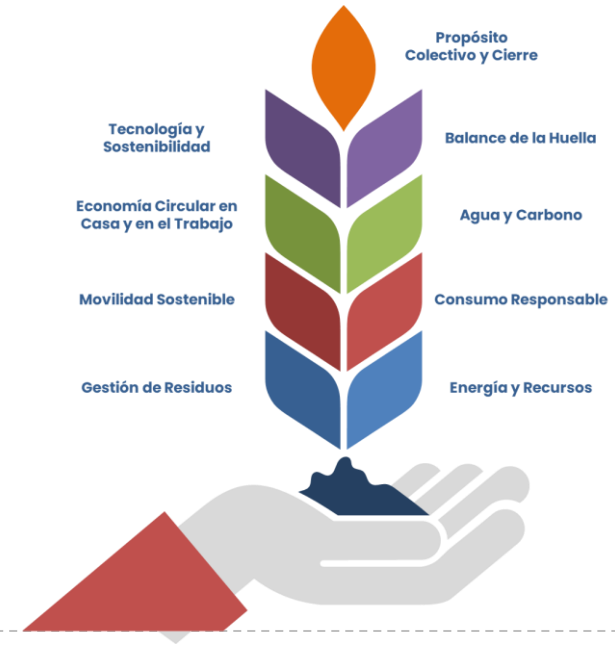
Somos una organización que atrae, desarrolla y fideliza talento competente, fomentando relaciones sólidas y comunicación transparente, trabajando en tres dimensiones clave que definen nuestra identidad:



### 3. Rol Corporativo - Nuestros Colaboradores

Durante 2025, las campañas dirigidas a nuestros colaboradores han tenido como propósito promover una cultura de sostenibilidad alineada con la estrategia corporativa, sensibilizar sobre el impacto ambiental de los hábitos laborales y personales, incentivar la adopción de prácticas sostenibles medibles y replicables, y contribuir al cumplimiento de los compromisos ambientales de la compañía.

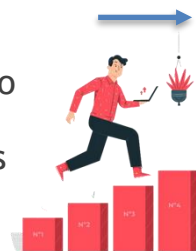
El programa tuvo alcance corporativo, involucrando a colaboradores de todas las áreas a través de comunicación interna, actividades presenciales, retos con enfoque en cambio de hábitos y espacios de formación y reflexión.



#### Empleados comprometidos

##### Prácticas sostenibles

El programa abordó temáticas ambientales clave, integrando acciones educativas, retos conductuales y actividades participativas, con el objetivo de reducir la huella ambiental corporativa, optimizar el uso de recursos y promover la corresponsabilidad individual y colectiva.



##### Conciencia ambiental

Se ha fortalecido significativamente la conciencia sobre la huella de carbono y la conservación de recursos, logrando generar un compromiso ambiental en nuestros colaboradores mediante estrategias de sensibilización que transforman el conocimiento en acción concreta.



##### Capacitación y sensibilización

Han permitido a los colaboradores comprender en profundidad los desafíos ambientales contemporáneos, destacando cómo sus decisiones cotidianas, tanto en el ámbito laboral como personal, pueden marcar una diferencia tangible en la protección del planeta.



# Piezas del Programa

## Dejando Huella, Dejando Futuro

Disminuyamos nuestra huella con conocimiento

**Cada correo menos pesado es un paso hacia un futuro más sostenible**

¡Empieza hoy y deja una huella que realmente importe!

### 4 FORMAS de reducir la cantidad de desechos que generamos

1. Adquiere productos con menos envases o envases reciclables.
2. Utiliza productos reutilizables en lugar de desechables.
3. Separa los materiales reciclables, y deposítalos en contenedores adecuados.
4. Composta los residuos orgánicos.

### Tips para Ahorrar Energía

- RETO DE DESCONEXIÓN
- SOL
- HÁBITOS
- PLANTAS
- ILUMINACIÓN
- "MODO ECO"
- REUNIONES
- MOVIMIENTO
- APAGA
- CIERRA CICLOS

EL PODER ESTÁ EN TUS MANOS. CADA PEQUEÑO GESTO CUENTA CUANDO SE TRATA DE AHORRAR ENERGÍA Y CUIDAR EL PLANETA. IMPLEMENTAR ESTAS PRÁCTICAS CREATIVAS NO SOLO REDUCIRÁ EL CONSUMO ENERGÉTICO, SINO QUE TAMBIÉN TRANSFORMARÁ TUS ESPACIOS EN LUGARES MÁS EFICIENTES, SOSTENIBLES Y AGRADABLES. ¿QUÉ ESPERAS PARA EMPEZAR? ¡TOMA EL CONTROL Y MARCA LA DIFERENCIA HOY!

## RESIDUOS TECNOLÓGICOS

CUANDO LA TECNOLOGÍA DEJA HUELLA

## Tu auto, tu bicicleta o tus pies: ¿quién deja la mejor huella?

Dejando Huella. Dejando Futuro

### Ejemplos de compras sostenibles

- Comprar productos con ecoetiquetas o certificaciones ambientales
- Priorizar proveedores locales y responsables
- Elegir artículos durables en lugar de desechables
- Adquirir servicios que promuevan la eficiencia energética

## Gestión de Recursos Hídricos

# ¡EL FUTURO DEL AGUA ESTÁ EN NUESTRAS MANOS!

## 3. Rol Corporativo - Gestión Ambiental

### Medición de Huella de Carbono

En 2025 continuamos utilizando la metodología simplificada de *The Carbon Sink*, abarcando los tres alcances establecidos internacionalmente.

#### Evolución Histórica de Emisiones

**2022:** Nuestra huella alcanzó 218 toneladas de CO<sub>2</sub>, con una concentración del 69% en el alcance 3.

**2023:** La medición anualizada registró 216 toneladas, con un impacto mayor del alcance 3 (-75%), evidenciando una ligera reducción en emisiones totales.

**2024:** El resultado anualizado fue de 326 toneladas de CO<sub>2</sub> con una concentración del 75.5% en el alcance 3. Este incremento se atribuyó principalmente a la reanudación de viajes de convenciones nacionales e internacionales realizadas por la cooperativa durante la vigencia.

**2025:** El resultado total fue de 189 toneladas de CO<sub>2</sub>: La reducción en la medición (42%) obedece a la : disminución en la frecuencia de viajes aéreos corporativos y refleja una gestión más eficiente de las plataformas de comunicación corporativa.

#### Alcance 1

##### Emisiones por combustibles fósiles y refrigerantes

- Maquinaria
- Vehículos de la empresa
- Aires acondicionados
- Equipos de refrigeración
- Plantas Eléctricas



#### Alcance 2

##### Emisiones por energía eléctrica

- Electrodomésticos
- Iluminación
- Comunicación
- Calefacción
- Tecnología



#### Alcance 3

##### Emisiones indirectas por terceros

- Transporte intermediarios
- Viajes y transporte de colaboradores
- Uso de insumos
- Disposición de residuos



## PRIMER SEMESTRE 2024



## SEGUNDO SEMESTRE 2024

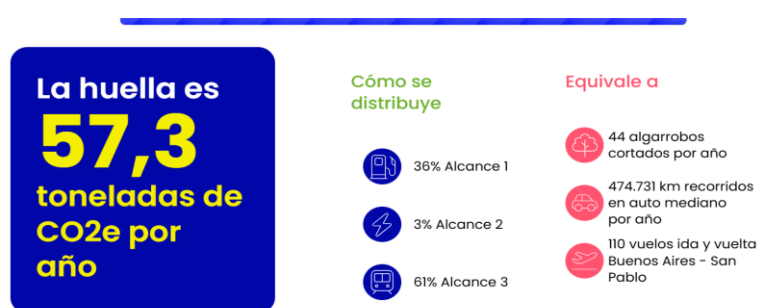


326,5  
Toneladas de CO<sub>2</sub> e  
por año

## PRIMER SEMESTRE 2025



## SEGUNDO SEMESTRE 2025



189,4  
Toneladas de CO<sub>2</sub> e  
por año

### 3. Rol Corporativo - Gestión Ambiental

#### Las estrategias de Mitigación y Control de nuestra Huella de Carbono



**Recarga de los extintores con agentes eco-amigables;** Hemos realizado la transición hacia agentes extintores de menor impacto ambiental, reduciendo significativamente las emisiones de gases de efecto invernadero (GEI). Esta decisión refleja nuestro compromiso cooperativo de proteger tanto a nuestros asociados como al planeta que compartimos.



**Implementación de campañas eco ambientales;** Impulsamos iniciativas de sensibilización dirigidas a colaboradores, y proveedores, fortaleciendo la educación ambiental colaborativa. Estas campañas promueven el uso eficiente de recursos naturales y la disposición responsable de residuos, construyendo una cultura de cuidado colectivo.



**Movilidad sostenible:** unidos por el cambio a través de la iniciativa "**Movilidad Global-unidos somos los generadores de cambio**", invitamos a nuestros funcionarios a adoptar alternativas de transporte más limpias. Esta estrategia no solo reduce emisiones, sino que fortalece el sentido de pertenencia y acción colectiva hacia un futuro más sostenible.



**Gestión integral y responsable de residuos**  
Hemos optimizado nuestro programa de manejo de residuos operacionales y eléctricos, aplicando principios de economía circular. Esta gestión responsable minimiza nuestro impacto ambiental y demuestra que la sostenibilidad es posible cuando trabajamos con nuestros proveedores aliados.



**Educación ambiental como pilar cooperativo**  
Desarrollamos actividades continuas dirigidos a funcionarios, y terceros, enfocados en el uso eficiente de recursos. Esta comunicación permanente fortalece nuestra cultura ambiental y empodera a cada integrante como agente de cambio.

# ¡MUCHAS GRACIAS!

